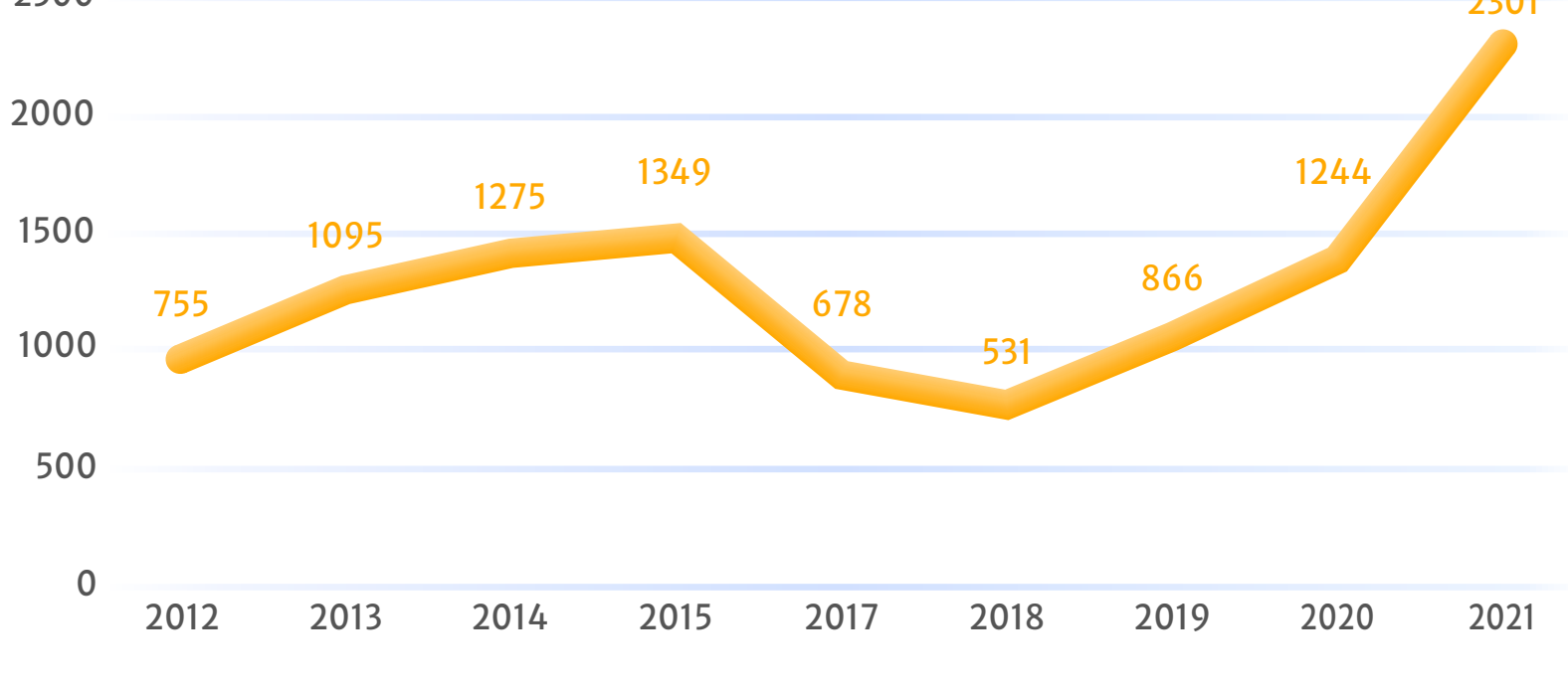


NOTÍCIAS DE INCÊNDIOS PUBLICADAS PELA IMPRENSA DE 2012 A 2021

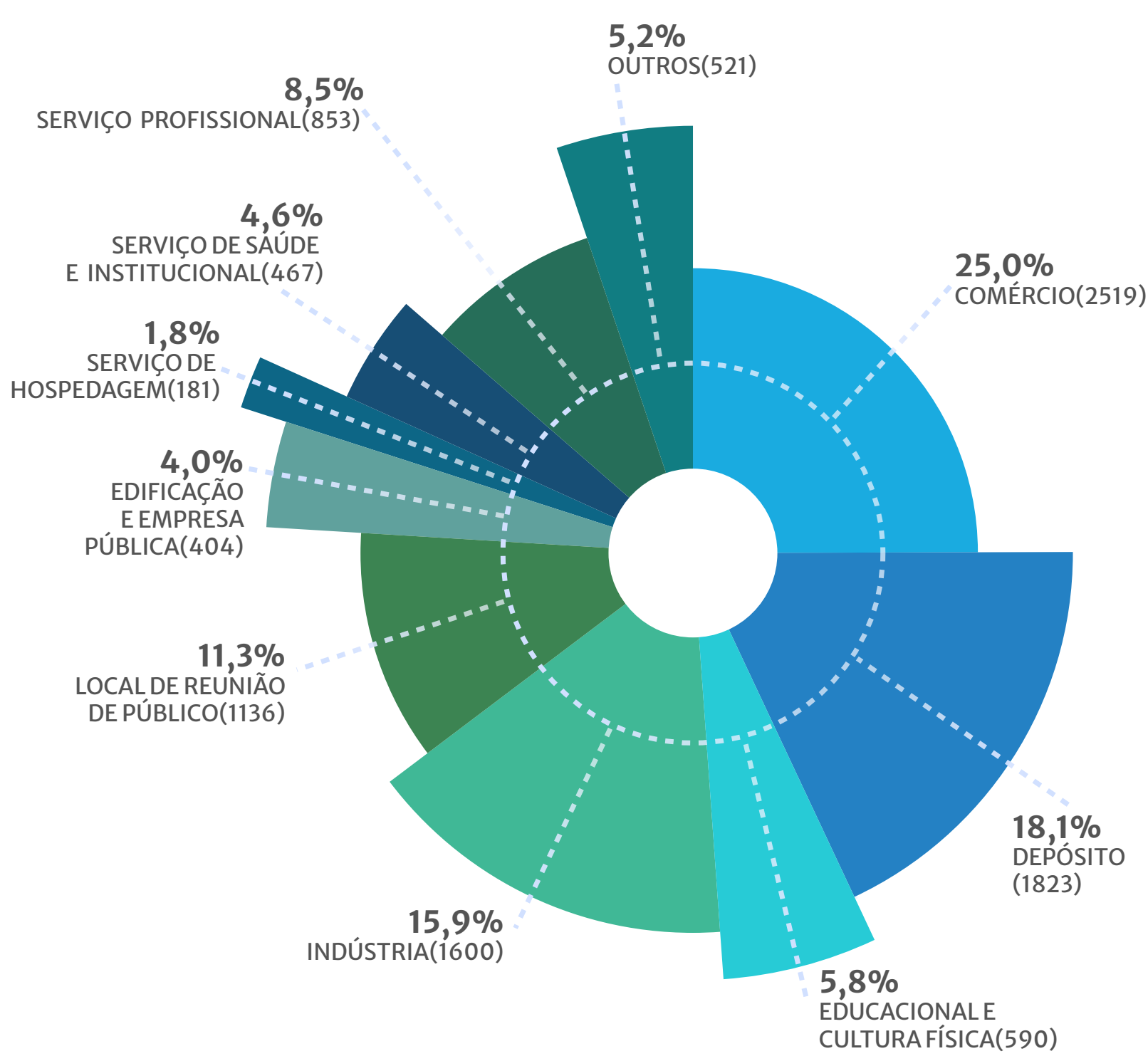
10.094 INCÊNDIOS

Desde 2012, o ISB monitora diariamente as notícias sobre os chamados "incêndios estruturais" no Brasil, ou seja, aqueles que ocorreram em diversos tipos de locais construídos e que poderiam ter sido minimizados, ou evitados, com o uso de sprinklers. Estima-se, contudo, que os números apurados representem menos que 3% da quantidade real de ocorrências. Devido a não termos os dados do ano de 2016 inteiro, não divulgamos esse ano.

NOTÍCIAS DE INCÊNDIOS ESTRUTURAIS POR ANO



NOTÍCIAS DE INCÊNDIOS ESTRUTURAIS POR OCUPAÇÃO



COMÉRCIO



EDIFICAÇÃO E EMPRESA PÚBLICA



DEPÓSITO



SERVIÇO DE HOSPEDAGEM



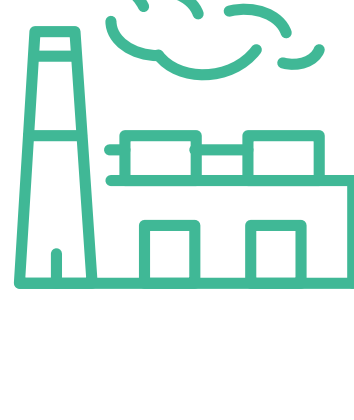
EDUCACIONAL E CULTURA FÍSICA



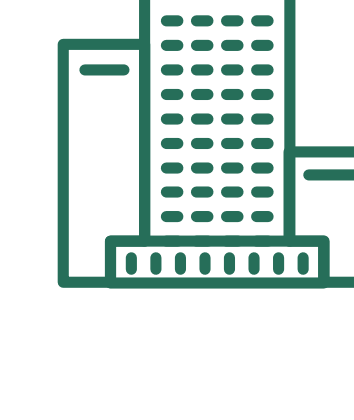
SERVIÇO DE SAÚDE E INSTITUCIONAL



INDÚSTRIA



SERVIÇO PROFISSIONAL



LOCAL DE REUNIÃO DE PÚBLICO



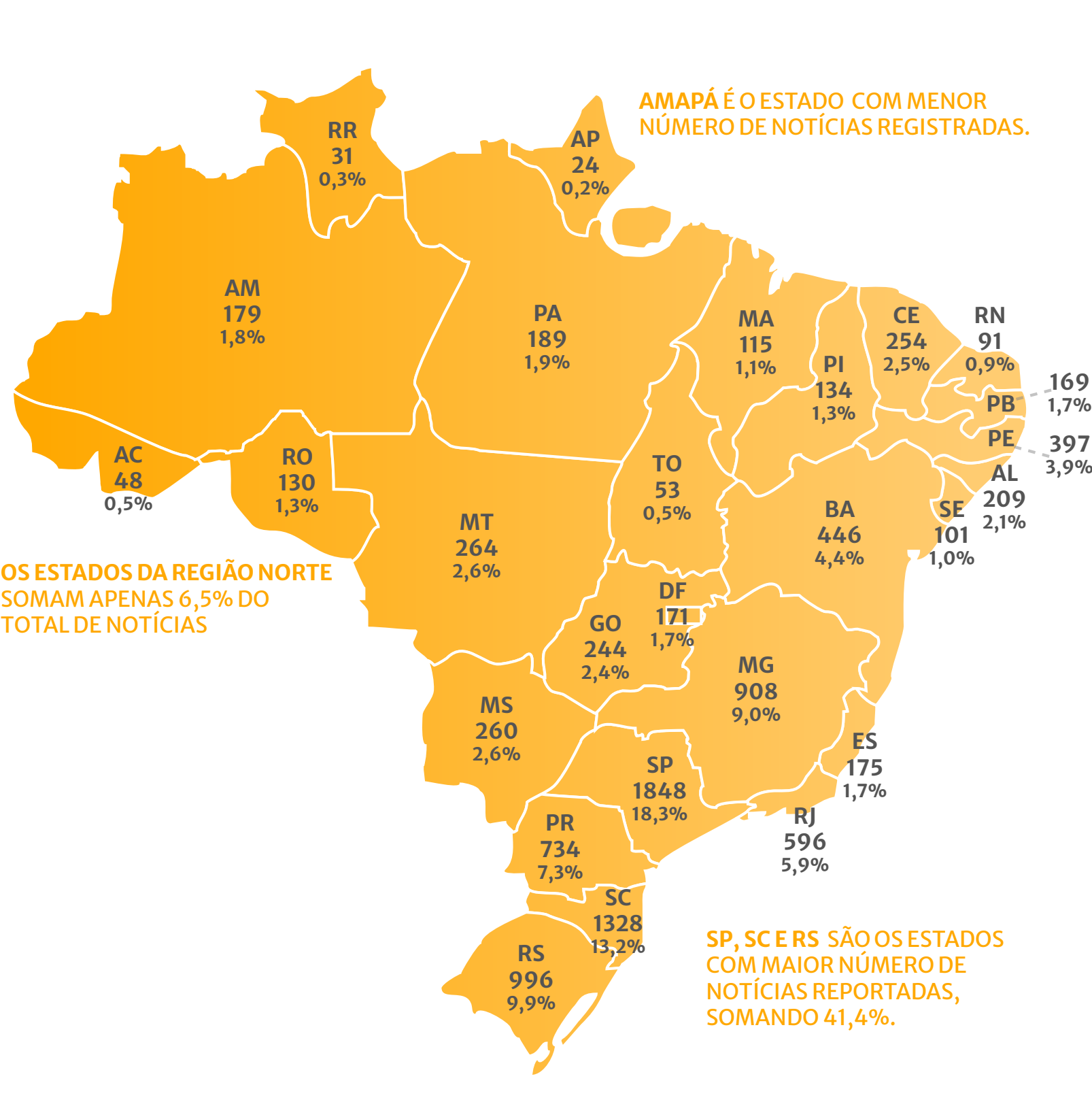
OUTROS*



OCUPAÇÃO	2012	2013	2014	2015	2017	2018	2019	2020	2021	TOTAL
COMÉRCIO	184	342	342	373	200	190	215	255	418	2519
DEPÓSITO	200	216	259	194	83	114	187	220	350	1823
EDUCACIONAL E CULTURA FÍSICA	33	101	103	124	44	27	43	38	77	590
INDÚSTRIA	175	185	246	225	137	85	112	192	243	1600
LOCAL DE REUNIÃO DE PÚBLICO	23	91	151	172	74	17	119	153	336	1136
EDIFICAÇÃO E EMPRESA PÚBLICA	46	46	45	60	30	47	24	30	76	404
SERVIÇO DE HOSPEDAGEM	10	13	12	18	25	10	18	20	55	181
SERVIÇO DE SAÚDE E INSTITUCIONAL	28	28	56	60	22	17	36	96	124	467
SERVIÇO PROFISSIONAL	56	73	61	123	59	24	97	114	246	853
OUTROS*	-	-	-	-	4	0	15	126	376	521
TOTAL	755	1095	1275	1349	678	531	866	1244	2301	10094

*A OCUPAÇÃO OUTROS PASSOU A SER UTILIZADA EM 2017.

NOTÍCIAS DE INCÊNDIOS ESTRUTURAIS POR ESTADO



ESTADO	2012	2013	2014	2015	2017	2018	2019	2020	2021	TOTAL
AC	0	6	5	3	3	3	5	7	16	48
AL	9	10	17	30	16	8	19	37	63	209
AP	0	4	3	5	0	0	1	7	4	24
AM	15	19	31	45	10	5	11	17	26	179
BA	42	42	66	53	38	26	39	40	100	446
CE	28	24	32	35	16	10	27	38	44	254
DF	15	26	24	18	19	7	10	19	33	171
ES	9	17	30	16	13	9	17	25	39	175
GO	14	34	24	27	36	14	15	33	47	244
MA	13	15	8	21	12	1	11	13	21	115
MG	72	123	132	137	45	46	71	110	172	908
MS	11	22	45	49	12	10	15	30	66	260
MT	15	19	24	35	13	13	24	39	82	264
PA	15	20	24	29	8	7	12	22	52	189
PB	14	14	21	22	13	12	23	20	30	169
PE	36	55	68	85	20	26	27	32	48	397
PI	11	11	14	27	11	7	11	15	27	134
PR	53	59	83	99	51	34	64	104	187	734
RJ	60	89	97	95	37	41	39	58	90	596
RN	9	15	8	15	4	4	8	9	19	91
RO	7	15	20	23	12	6	11	7	29	130
RR	1	3	5	2	1	1	2	4	12	31
RS	60	116	101	113	75	51	78	145	257	996
SC	39	89	115	107	91	77	132	223	455	1328
SE	6	7	11	13	10	7	8	14	25	101
SP	198	238	266	238	107	112	179	170	340	1848
TO	3	3	1	7	5	4	7	6	17	53