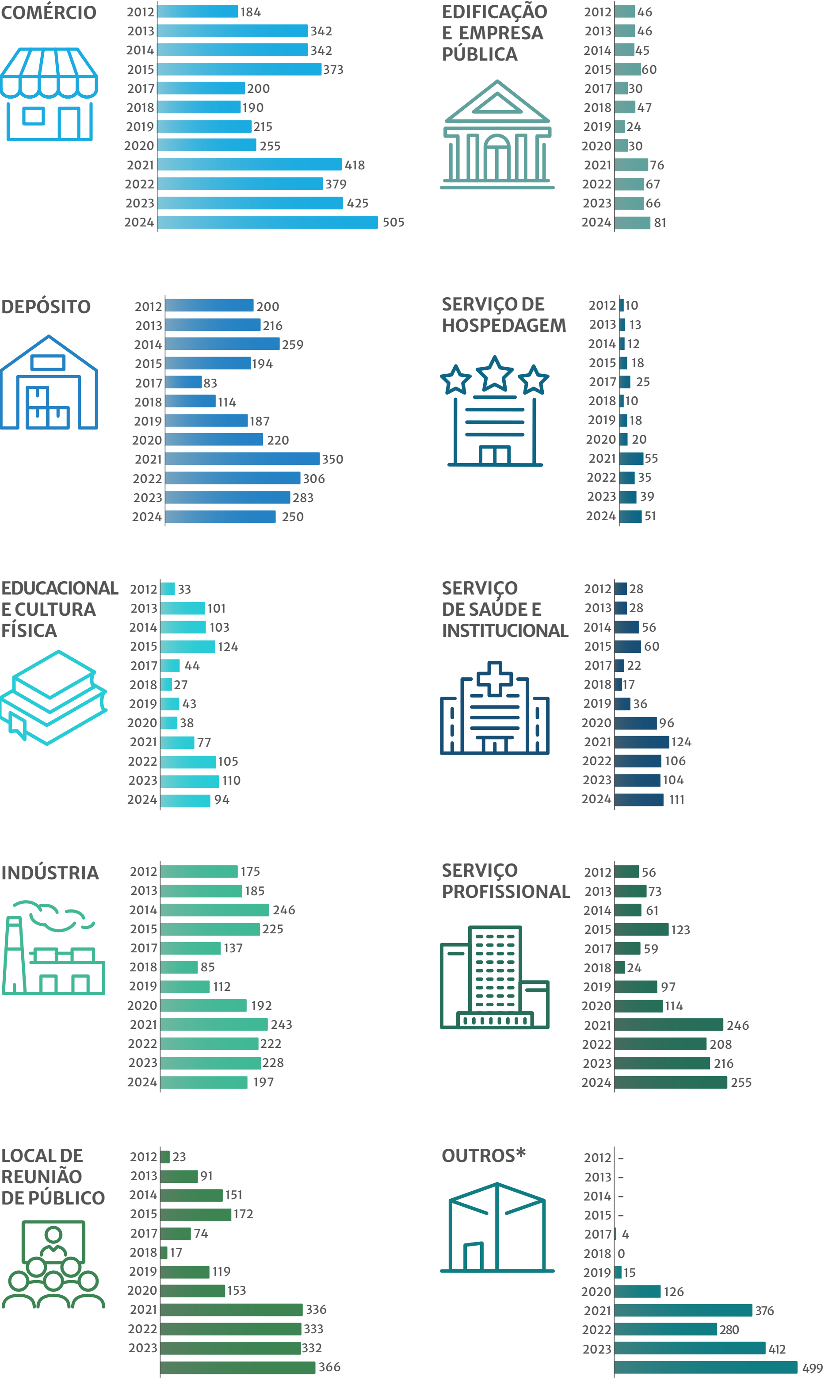
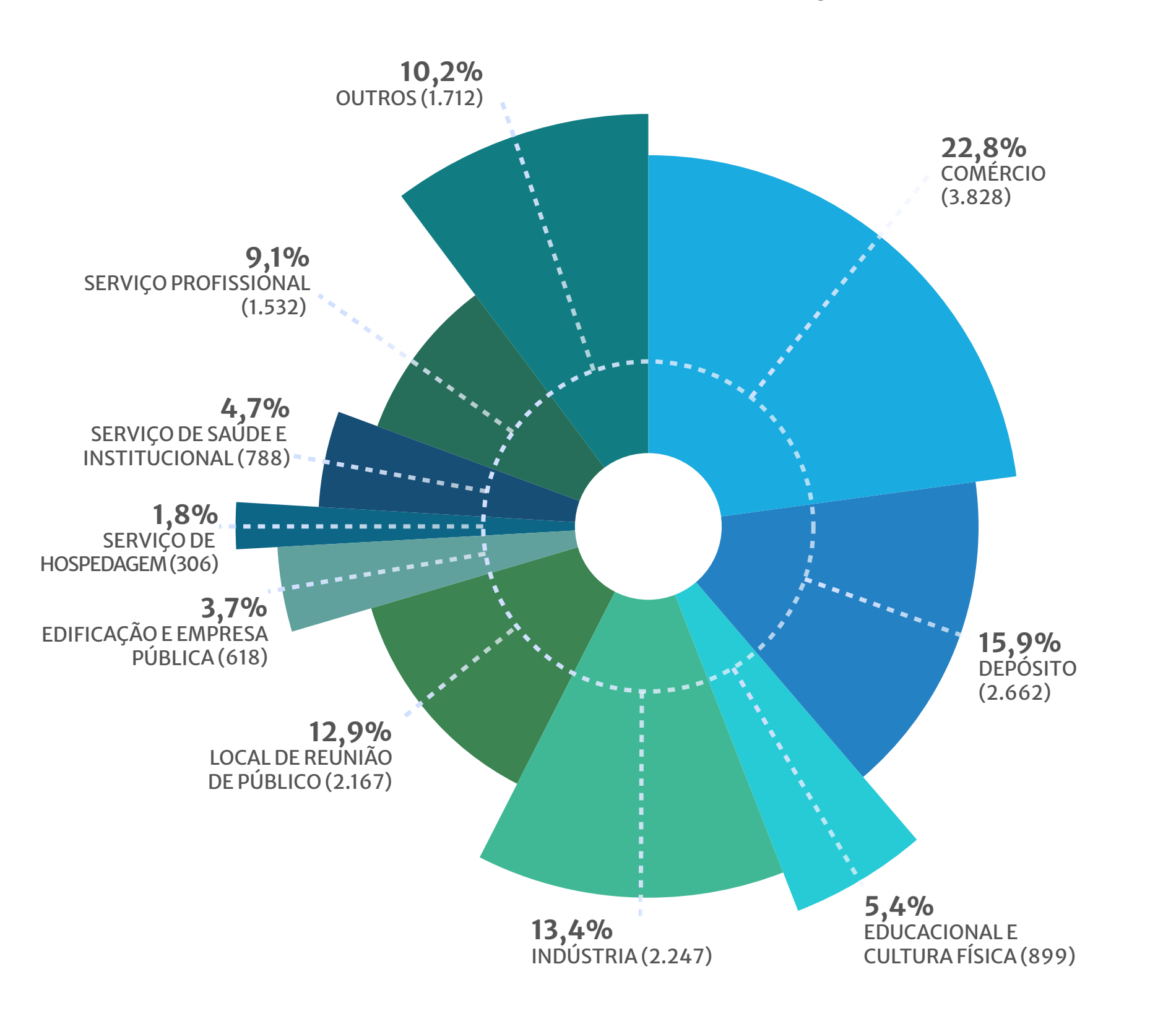
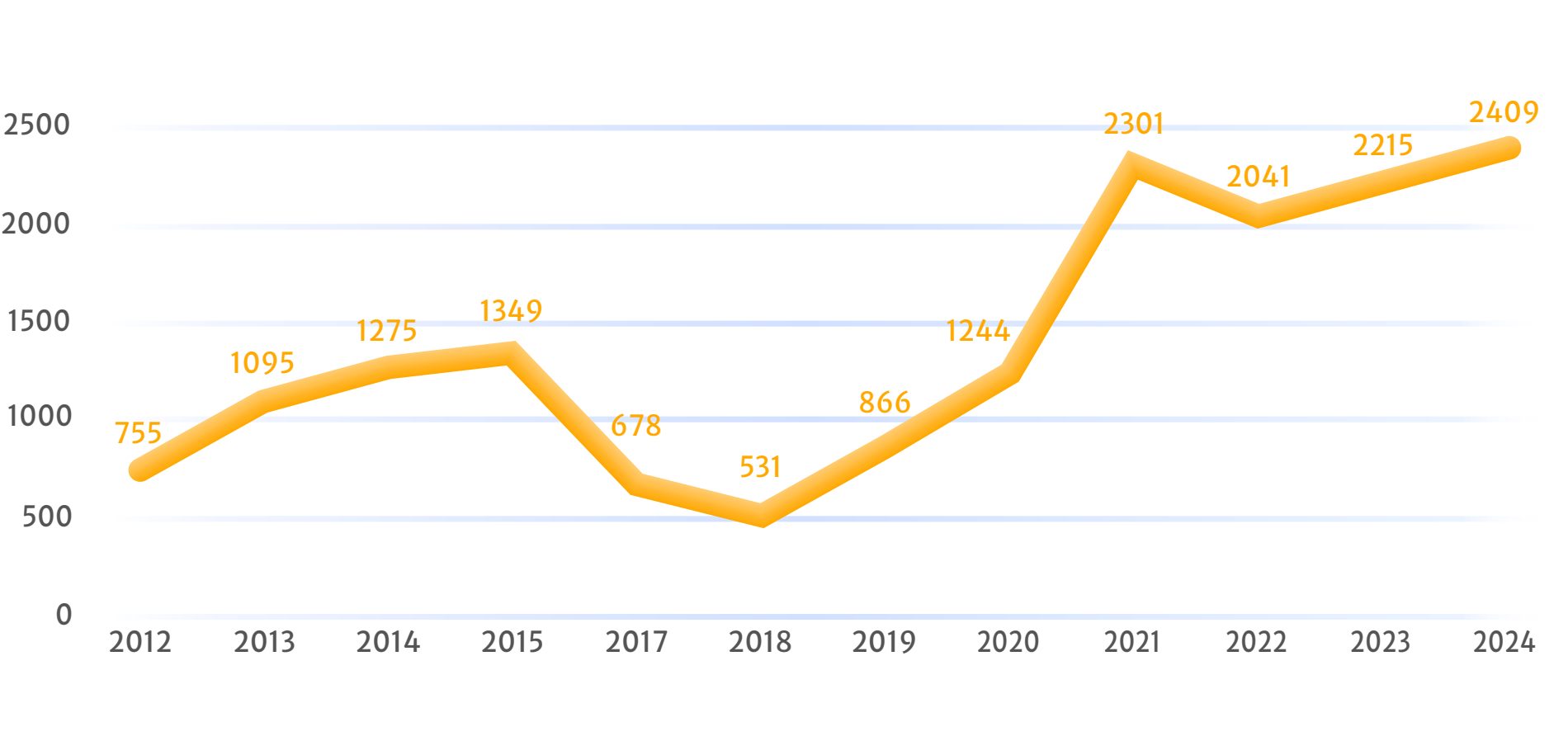


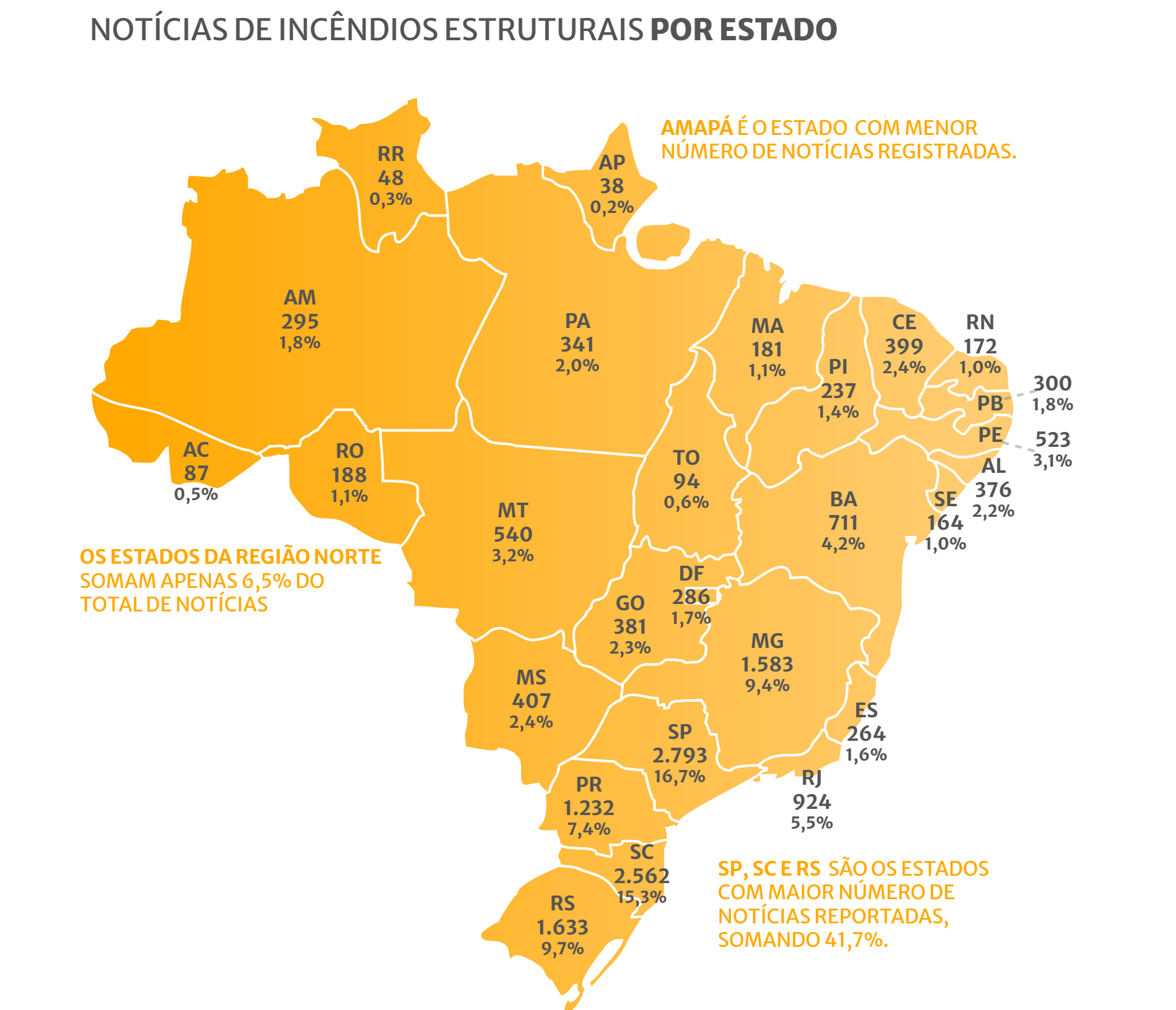
16.759
INCÊNDIOS

Desde 2012, o ISB monitora diariamente as notícias sobre os chamados “incêndios estruturais” no Brasil, ou seja, aqueles que ocorreram em diversos tipos de locais construídos e que poderiam ter sido minimizados, ou evitados, com o uso de sprinklers. Estima-se, contudo, que os números apurados representem menos que 3% da quantidade real de ocorrências. Devido a não termos os dados do ano de 2016 inteiro, não divulgamos esse ano.



OCUPAÇÃO	2012	2013	2014	2015	2017	2018	2019	2020	2021	2022	2023	2024	TOTAL
COMÉRCIO	184	342	342	373	200	190	215	255	418	379	425	505	3.828
DEPÓSITO	200	216	259	194	83	114	187	220	350	306	283	250	2.662
EDUCACIONAL E CULTURA FÍSICA	33	101	103	124	44	27	43	38	77	105	110	94	899
INDÚSTRIA	175	185	246	225	137	85	112	192	243	222	228	197	2.247
LOCAL DE REUNIÃO DE PÚBLICO	23	91	151	172	74	17	119	153	336	333	332	366	2.167
EDIFICAÇÃO E EMPRESA PÚBLICA	46	46	45	60	30	47	24	30	76	67	66	81	618
SERVIÇO DE HOSPEDAGEM	10	13	12	18	25	10	18	20	55	35	39	51	306
SERVIÇO DE SAÚDE E INSTITUCIONAL	28	28	56	60	22	17	36	96	124	106	104	111	788
SERVIÇO PROFISSIONAL	56	73	61	123	59	24	97	114	246	208	216	255	1.532
OUTROS*	-	-	-	-	4	0	15	126	376	280	412	499	1.712
TOTAL	755	1.095	1.275	1.349	678	531	866	1.244	2.301	2.041	2.215	2.409	16.759

*A OCUPAÇÃO OUTROS PASSOU A SER UTILIZADA EM 2017.



ESTADO	2012	2013	2014	2015	2017	2018	2019	2020	2021	2022	2023	2024	TOTAL
AC	0	6	5	3	3	3	5	7	16	10	11	18	87
AL	9	10	17	30	16	8	19	37	63	56	49	62	376
AP	0	4	3	5	0	0	1	7	4	6	3	5	38
AM	15	19	31	45	10	5	11	17	26	27	38	51	295
BA	42	42	66	53	38	26	39	40	100	75	92	98	711
CE	28	24	32	35	16	10	27	38	44	58	36	51	399
DF	15	26	24	18	19	7	10	19	33	35	38	42	286
ES	9	17	30	16	13	9	17	25	39	30	26	33	264
GO	14	34	24	27	36	14	15	33	47	35	40	62	381
MA	13	15	8	21	12	1	11	13	21	13	23	30	181
MG	72	123	132	137	45	46	71	110	172	217	237	221	1.583
MS	11	22	45	49	12	10	15	30	66	36	56	55	407
MT	15	19	24	35	13	13	24	39	82	95	79	102	540
PA	15	20	24	29	8	7	12	22	52	43	47	62	341
PB	14	14	21	22	13	12	23	20	30	43	37	51	300
PE	36	55	68	85	20	26	27	32	48	44	44	38	523
PI	11	11	14	27	11	7	11	15	27	27	34	42	237
PR	53	59	83	99	51	34	64	104	187	143	162	193	1.232
RJ	60	89	97	95	37	31	39	58	90	107	106	115	924
RN	9	15	8	15	4	4	8	9	19	25	31	25	172
RO	7	15	20	23	12	6	11	7	29	15	23	20	188
RR	1	3	5	2	1	1	2	4	12	5	6	6	48
RS	60	116	101	113	75	51	78	145	257	220	224	193	1.633
SC	39	89	115	107	91	77	132	223	455	396	413	425	2.562
SE	6	7	11	13	10	7	8	14	25	20	27	16	164
SP	198	238	266	238	107	112	179	170	340	248	314	383	2.793
TO	3	3	1	7	5	4	7	6	17	12	19	10	94